

# KASUTUSJUHEND

## Elektritõukeratas X7

Tootekood **890-X7**

Õnnitleme teid E-tõukeratta ostmise puhul.

Sõiduohutuse huvides lugege enne kasutamist hoolikalt läbi see kasutusjuhend. Tutvuge kõigi selles juhendis loetletud ohutushoiatuste ja nõuannetega, mis võimaldavad teil tõukeratast paremini kasutada. Pange tähele hoiatusi, ebaõige kasutamine võib põhjustada kehavigastusi. Kui teil on küsimusi, võtke ühendust seadme müüjaga.

**Hoiatus:** Tõukeratta ebaõige kasutamine ja kasutusjuhendi mittejärgimine võib kaasa tuua tõsiseid kehavigastusi. Tõukeratta müüja ei võta vastutust selliste vigastuste tekkimise eest.

### TURVALISUSNÕUDED

Iga sõiduvahendi, nende hulgas ka elektritõukeratta kasutamine kätkeb endas riske. Enda ja teiste turvalisuse huvides õppige sõitma ohutult ja järgige kohalikke reegleid

- Enne sõidu alustamist kontrollige, et rehvid oleks korras ja ratta osad korralikult kinni.
- Ärge tehke E-tõukerattaga midagi, mis võib teisi inimesi või nende vara kahjustada.
- E-tõukeratta mistahes ümberehitamine on keelatud, kuna see muudab selle toimimist või kahjustab struktuuri, mis võib põhjustada tõsiseid vigastusi.
- Ärge pange E-tõukeratast vette, mis mitte ainult ei kahjusta seda, vaid võib olla ohtlik turvalisusele.

Arvestage, et E-tõukerattaga sõites võite kaotada tasakaalu, sattuda avariisse või kukkuda. Vigastusriski vähendamiseks peaksite olema selle kasutusjuhendiga tuttav ja hoidma E-ratast heas korras. Lisaks on oluline kanda turvavarustust (kiiver, põlve- ja küünarnukikaitset) ja sobilikku riietust.

! Ärge sõitke vihmaga.

! Ärge kasutage sõidu ajal kõrvaklappe muusika kuulamiseks, telefoni vms.

! Ärge sõitke ühel E-tõukerattal mitmekesi, see on mõeldud sõiduks ühele inimesele.

! Ärge vedage rattal mingit koormat.

! Olge eriti ettevaatlik kohtades, kus on teetõkked, äärekivid, pori, vesi, jää, lumi, tõus/langus (nurk > 15 °), pimedus jm

! Ärge kasutage kohtades, kus on tule- või plahvatusoht, mida võib põhjustada midagi kergesti süttivat.

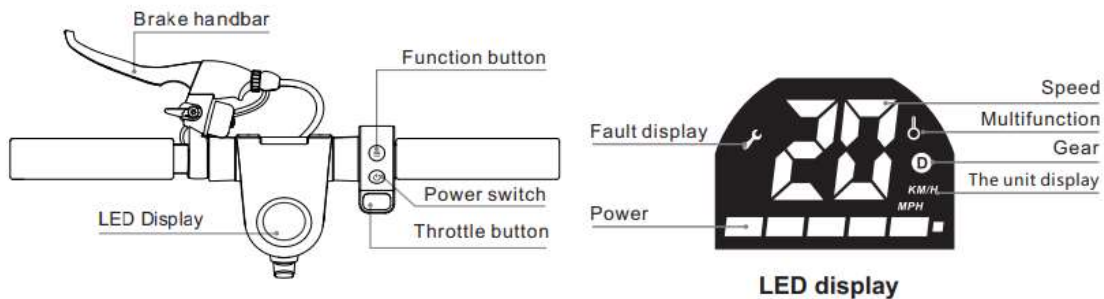
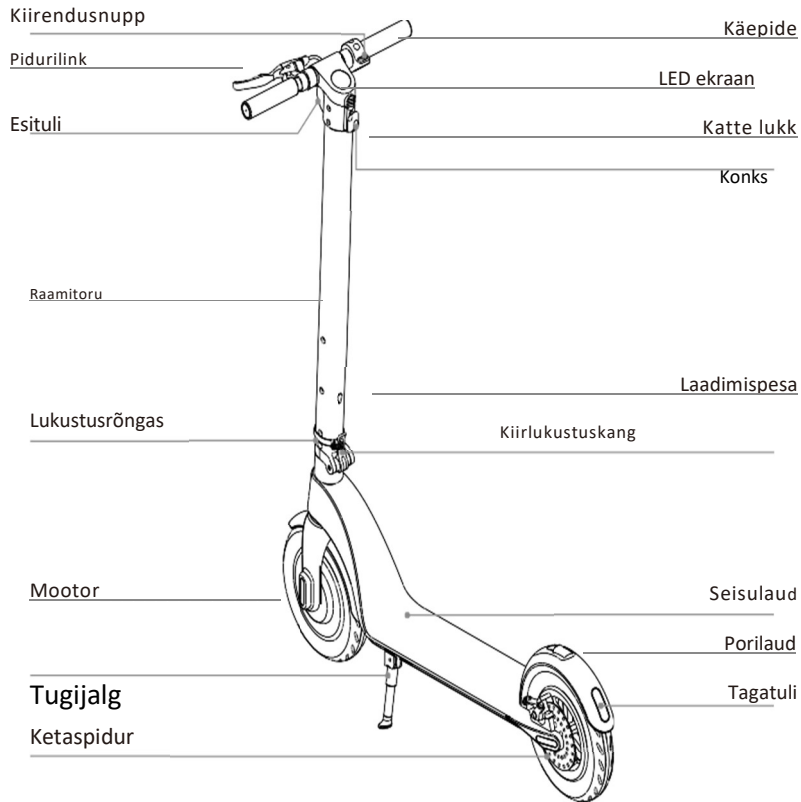
! Tõukeratas on mõeldud kasutamiseks vanuses 14-60a. Rasedatel on tõukeratta kasutamine mittesoovitav.

! Ärge kasutage tõukeratast kui olete tarbinud alkoholi või ravimeid.

! Ärge sõitke sõiduteel.

! Maksimaalne lubatud koormus on 100kg

## ELEKTRITÕUKERATTA ÜLEVAADE



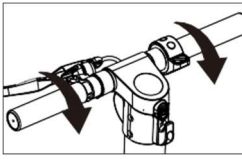
### Nuppude kasutamine

1. Power Switch (Sisse/välja nupp): Pikk vajutus lülitab tõukeratta sisse/välja
2. Function button (Funktsiooninupp):
  - A: Lühike vajutus – käigu vahetamine. Algaja režiimis käigu (Gear) näitu D ekraanil ei kuvata. Tavarežiimis käigunäit D on ekraanil valge. Sportrežiimis on käigunäit D ekraanil punane.
  - B: Lühike topeltvajutus – lülitab sisse/välja esitule. Tagatuli on kogu aeg sisse lülitatud.
3. Throttle (kiirus) nupp: Vajutage seda stardiks ja kiirendamiseks
4. Brake (Pidur) – Vajutage pidurilinki pidurdamiseks. Astuge kergelt ka tagumisele porilauale pidurdamisele kaasaaitamiseks
5. Cruise Mode (ühtlase kiiruse režiim): Hoidke hetkekiirust 6 sekundit sellesse režiimi minekuks. Väljumiseks vajutage kas kiirendusnuppu uuesti või pidurdage.

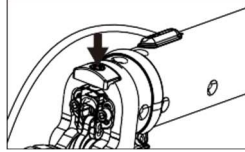
### Komplekteerimise juhised

1. Tõmmake raamitoru üles, vajutades eelnevalt tagumisele porilauale

2. Tõstke raamitoru õigesse asendisse, pingutage kiirlukustuskang ja kasutage fikseerimisrõngast selle kinnitamiseks.
3. Kinnitage pidurilink M5 hex võtmega
4. Pingutage lenks (jälgige pööramise suunda!)



5. Kui raamitoru loksab, reguleerige seda kruvi abil

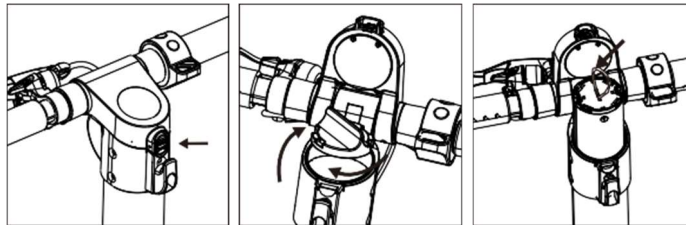


### Ratta kokkupanek

1. Lõdvendage fikseerimisrõngas
2. Avage kiirlukustuskang
3. Langetage raamitoru
4. Sättige toru ülemises osas olev konks ühele joonele tagaporilauaga ja fikseerige vajutusega.

### Aku eemaldamine ja tagasipanek

Eemaldamine:



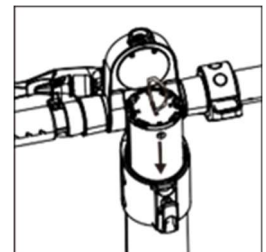
1. Vajutage ekraani kate lukku kate avamiseks

2. Keerake lahti akukate

3. Tõmmake aku otse üles ja võtke välja

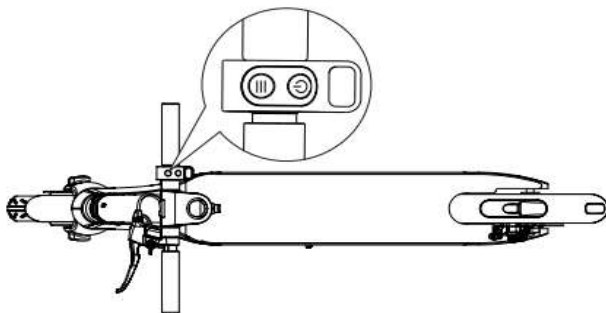
Tagasipanek:

1. Avage ekraani kate ja aku kate
2. Joondage aku soon ja toru soon ja asetage aku aeglaselt oma kohale (pöörake tähelepanu soone suunale)
3. Keerake kinni akukate ja lukustage ekraani kate



### ELEKTRITÕUKERATTAGA SÕITMINE

1. Hoidke all Power nuppu (keskmise) 2 sekundit



2. Asetage üks jalg seisulauale, teisega lükake hoog sisse

3. Kui hoog on piisav, asetage mõlemad jalad tasakaalustatult seisulauale
4. Vajutage parema pöidlaga kergelt kiirusnuppu
5. Kiirendamiseks vajutage kiirusnuppu. Ärge sõitke liiga kiiresti.
6. Pidurdamiseks vajutage pidurilinki ja jalaga kergelt ka tagumist porilauda
7. Kui hoog on maas ja tõukeratas peatunud/peatumas, astuge maha

## AKUJUHEND

Kasutage akut korralikult vastavalt sellele juhendile, et pikendada aku kasutusaega ja selle jõudlust.

### Aku parameetrid

<b>Tüüp</b>	Li-ion aku	<b>Töötemperatuur</b>	0°C-35°C	<b>Seisuaeg (-10°C-40°C)</b>	3 kuud (täislaetuna)
<b>Laadimisaeg</b>	3-4 h	<b>Laadimistemperatuur</b>	0°C-35°C	<b>Algmahtuvus</b>	5Ah/6,4 Ah
<b>Pinge</b>	36V	<b>Max laadimispinge</b>	42V	<b>Max laadimisvool</b>	2A

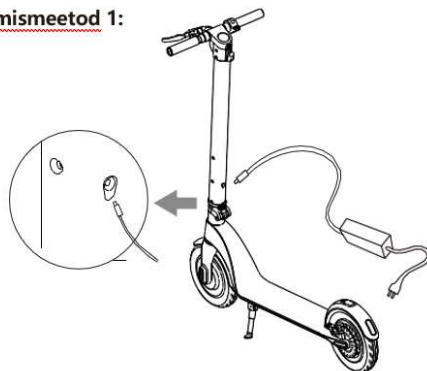
### Aku ohutus

- Elektritõukeratta akut tuleb kasutada ainult kohalike seaduste kohaselt. Akut tohivad lahti võtta ja hooldada ainult spetsialistid.
- Lõpetage aku kasutamine, kui ilmnevad järgnevad asjaolud: imelik lõhn või kuumenemine; aku lekkimine – ärge puutuge midagi akust lekkivat!
- Ärge laske lastel ega loomadel akut puutuda. Eemaldage laadija enne aku paigaldamist või sõitmahakkamist. Laadimise ajal on väga ohtlik midagi elektrisõidukiga teha.
- Aku sisaldab ohtlikke aineid. Ärge avage akut. Ärge sisestage aku sisse midagi.
- Liigselt tühjenenud liitiumaku laadimine on keelatud, see on ohtlik ja aku tuleb utiliseerida.
- Ärge laadige kuumenenud akut (üle 45°C) või kuumas keskkonnas (üle 35°C).
- Kasutage aku laadimiseks ainult originaallaadijat.

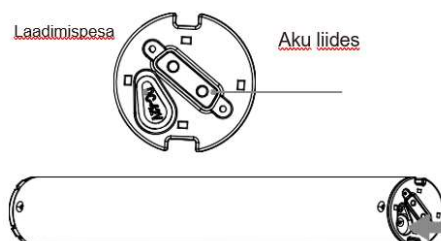
### Laadimine

- Avage laadimispesa kate. Veenduge et pesa on kuiv ja puhas.
- Sisestage laadimisjuhe ja ühendage selle teine ots vooluvõrku (100V-240V;50/60Hz), veenduge, et laadija indikaatortuli põleb.
- Kui laadija indikaatortuli muudab värvi, näitab see aku 99% laetust. Lõpetage laadimine: pikk ülelaadimine mõjutab aku eluiga

#### Laadimismeetod 1:



#### Laadimismeetod 2:



**Variant:** Eemaldage aku, avage laadimispesa, sisestage sinna laadija DC pistik, ühendage toitejuhe laadijasse, seejärel teine ots pistikupesasse (100V-240V; 50/60Hz).

**Peale laadimist katke laadimispesa tolmuvastase korgiga juhuks, kui mõni metallese võib sinna vastu minna ja tekitada pärast laadimist lühise.**

### Spetsifikatsioon:

Mõõdud lahtiselt	1083*420*1186mm
Mõõdud kokkupandult	1083*420*460mm
Seisulaua kõrgus maast	115mm
Ratta läbimõõt	10"
Netokaal	13kg
Aku mahtuvus	36V/5Ah või 6.4Ah
Mootori võimsus	250W/350W
Sõiduulatus ühe laadimisega	15-25km
Max kiirus	20km/h

Max kandevõime	100kg
Max tõusunurk	15°
<b>Laadija</b>	
Sisendpinge	100-240Vac
Sagedus	50-60Hz
Väljundpinge	42V
Väljundvool	1.5A / 2A
Hoiustamistemperatuur	-10°C-35°C

### Hoolitus ja hoiustamine

- Enne puhastamist veenduge, et laadija ja laadimisjuhe on lahti ühendatud ning tõukeratas välja lülitatud.
- Puhastamiseks pühkige tõukeratast pehme lapiga. Ärge lisage laagritele määret.

**Hoiatus! Ärge kasutage puhastamiseks survepesurit ega vette kastmist. See kahjustab püsivalt seadme elektroonikat. Ärge võtke seadet osadeks lahti, see on ohtlik ja katkestab garantii.**

- Laadige tõukeratas enne hoiustamist, et vältida aku liiga pikka tühjana seismist. Laadige vähemalt kord kolme kuu jooksul.
- Vajalik keskkonnatemperatuur laadimiseks on üle 10° C. Hoidke tõukeratast siseruumides sobivas kohas, kuivas ja õigel temperatuuril. Tolmumise vältimiseks on soovitatav sõiduk katta.

### Probleemid kasutamisel

- Tõukeratas ei käivitu → Kontrollige, kas aku on laetud
- Tõukeratas ei lae →
  - Kontrollige, kas pistikupesas on vool
  - Kontrollige laadija kõik juhtmed on korralikult ühendatud
  - Kontrollige, kas laadija on korralikult tõukeratta laadimispesas

### Komplektsus

Komplektis sisaldub: E-tõukeratas (1tk), laadija (1tk), kruvid ja mutrivõti (1komplekt), kasutusjuhend.

**Maaletooja:** Balti Autoosad AS, Põrguvälja tee 4F, Rae vald, Harjumaa. Tel: 6200600